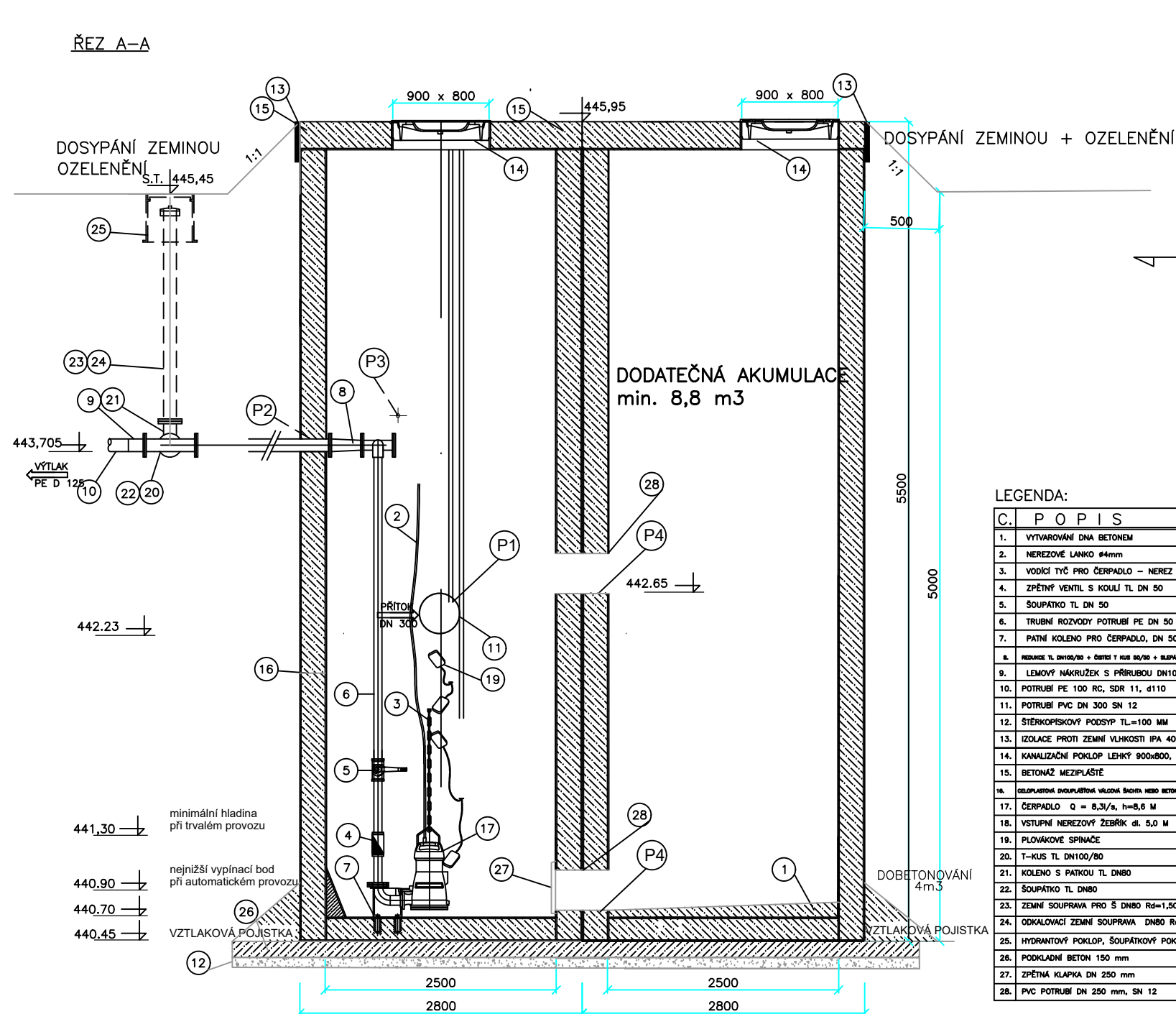


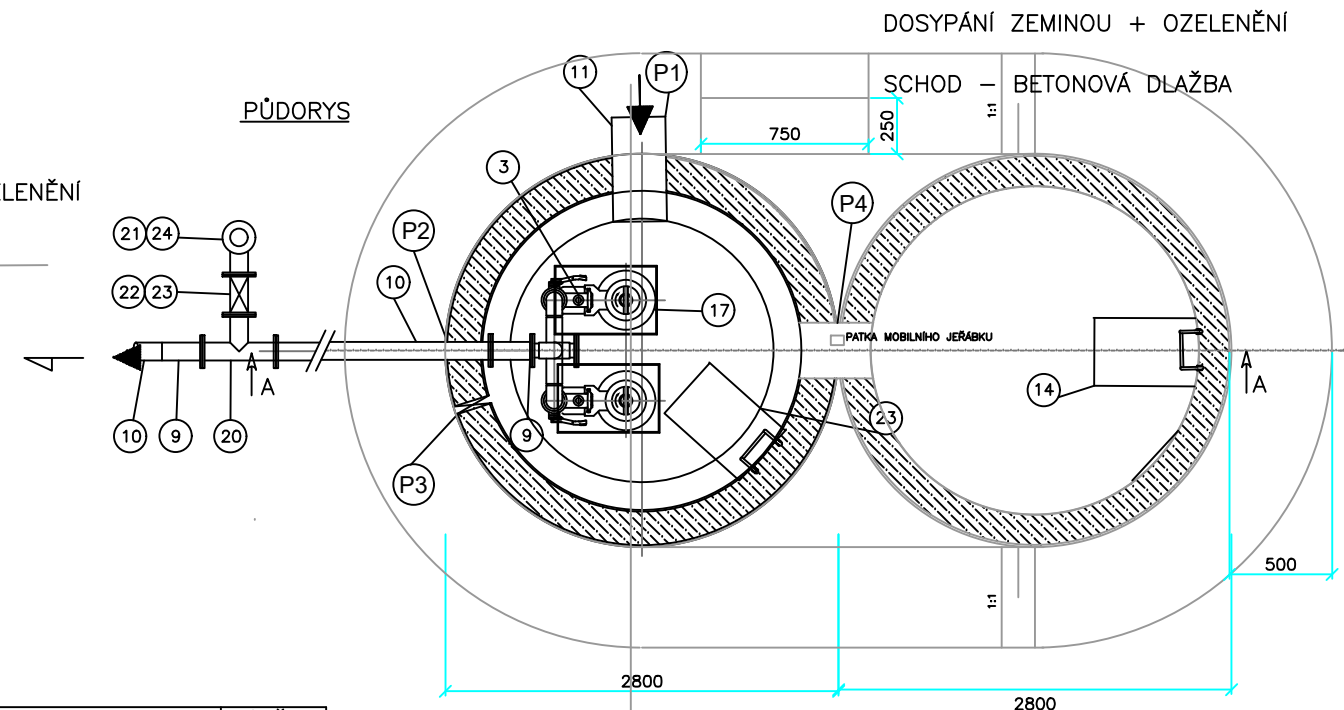
ČERPACÍ STANICE



- (P1) PROSTUP PRO POTRUBÍ PVC DN 300 SN12 (D315)
- (P2) PROSTUP PRO VÝTLAK SPLAŠKOVÝCH VOD PE D 110
- (P3) PROSTUP PRO ELEKTRO DN 50
- (P4) PROSTUP PRO POTRUBÍ PVC DN 250 SN12 (D250)

POZNÁMKA:


- PROSTUPY PO OSAZENÍ POTRUBÍ VODOTĚSNĚ ZABETONOVAT
POČET PROSTUPŮ STROPNÍ KONSTRUKCE A JEJICH ROZMÍSTĚNÍ
UPŘESNIT PODLE POŽADAVKŮ TECHNOLOGIE A STAVBY
U ČS BUDE OSAZENÁ PATKA DO BETONOVÉHO BLOKU PRO MOBILNÍ JEŘÁBEK DLE SPECIFIKACE PROVOZOVATELE



LEGENDA:

C.	P O P I S	VÝMĚRY
1.	VÝTVAROVÁNÍ DNA BETONEM	0,5 m ³
2.	NEREZOVÉ LANKO Ø4mm	
3.	VODICÍ TYČ PRO ČERPADLO – NEREZ	8 m
4.	ZPĚTNÝ VENTIL S KOULÍ TL DN 50	2 ks
5.	ŠOUPÁTKO TL DN 50	2 ks
6.	TRUBNÍ ROZVODY POTRUBÍ PE DN 50 VČETNĚ UCHYCENÍ	4 m
7.	PATNÍ KOLENO PRO ČERPADLO, DN 50	2 ks
8.	REDUKCE TL DN100/50 + ČISTIČ T KUS 50/50 + SLEPÁ PŘÍRUBA	1+1+1 ks
9.	LEMOVÝ NÁKRUŽEK S PŘÍRUBOU DN100/d125	1 ks
10.	POTRUBÍ PE 100 RC, SDR 11, d110	
11.	POTRUBÍ PVC DN 300 SN 12	
12.	ŠTERKOPISKOVÝ PODSYP TL=100 MM	2x1 m ³
13.	IZOLACE PROTI ZEMNÍ VLHKOSTI IPA 400H PE	2x m ²
14.	KANALIZAČNÍ POKLOP LEHKÝ 900x800, UZAMKYATELNÝ	4 ks
15.	BETONÁŽ MEZIPLAŠTĚ	2x10,4 m ³
16.	DELOPLATOVÁ DVOUPLAŠTĚOVÁ VÁLCOVÁ ŠACHTA NEBO BETONOVÁ PŘEŠA ŠACHTA	2 ks
17.	ČERPADLO Q = 8,3l/s, h=8,8 M	2 ks
18.	VSTUPNÍ NEREZOVÝ ŽEBŘÍK dl. 5,0 M	2 ks
19.	PLOVÁKOVÉ SPÍNÁČE	3 ks
20.	T-KUS TL DN100/80	1 ks
21.	KOLENO S PATKOU TL DN80	1 ks
22.	ŠOUPÁTKO TL DN80	1 ks
23.	ZEMNÍ SOUPRAVA PRO Š DN80 Rd=1,50 m	1 ks
24.	ODKALOVACÍ ZEMNÍ SOUPRAVA DN80 Rd=1,50 m (H=VP1)	1 ks
25.	HYDRANTOVÝ POKLOP, ŠOUPÁTKOVÝ POKLOP	1+1 ks
26.	PODKLADNÍ BETON 150 mm	1,5 m ³
27.	ZPĚTNÁ KLAPEK DN 250 mm	1 ks
28.	PVC POTRUBÍ DN 250 mm, SN 12	

VÝŠKOVÝ SYSTEM Bpv

Kreslil ING.MGR. P. DVOŘÁK	Navrhl ING.MGR. P. DVOŘÁK	Odp. projektant ING.MGR. P. DVOŘÁK	Techn. kontrola ING. JAN ČIHLÁŘ	 VODOHOSPODÁŘSKÝ ROZVOJ A VÝSTAVBA a.s. Nábřeží 4 150 56 Praha 5
Kraj JIHOČESKÝ	Obec BRANNÁ	Investor MĚSTO TŘEBOŇ	Soubor BRANNA.DWG	
Branná – odkanalizování obce ČOV a kanalizace (2.ETAPA)				Formát 2x A4
D.3. ZÁKLADNÍ POHLEDY				Datum 07/2020
VZOROVÝ VÝKRES ČERPACÍ STANICE SO 01				Stupeň DPS
Měřítko M 1:25				Č. výkresu D.3.5.

Tento výkres a jeho přílohy jsou duševním vlastnictvím akciové společnosti Vodohospodářský rozvoj a výstavba, a.s.